



¡Un Mes para Creer con Mazola!

Juntas, **más fuertes** contra
el cáncer de mama

OCTUBRE: MES DE LA PREVENCIÓN



¿Qué es el cáncer de mama?

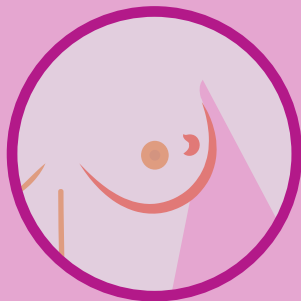
El cáncer de mama es una enfermedad que se forma en el tejido mamario. Aunque puede dar miedo, detectarlo a tiempo aumenta significativamente las posibilidades de cura.

Conócete y cuida de ti.

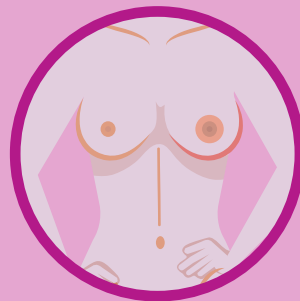
Síntomas más frecuentes



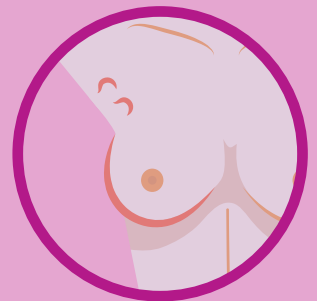
Cambio en la piel o secreción de tipo amarillento rojo.



Cambios anatómicos (hundimientos, hoyuelos, descamación).



Hinchazón de seno o pezón.



Dolor, inflamación en ganglios axilares.

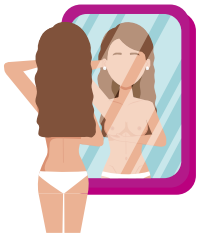
¡Conócete y realízate tu **autoexamen!**

¿Por qué es importante el autoexamen?

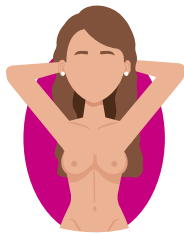
El autoexamen de mama es una herramienta fundamental para detectar cualquier cambio en tus senos lo más temprano posible. Al familiarizarte con tu cuerpo y realizar este examen regularmente, podrás identificar cualquier bulto, endurecimiento o cambio en la piel que pueda ser un signo temprano de cáncer de mama.

¿Cuándo realizar el autoexamen?

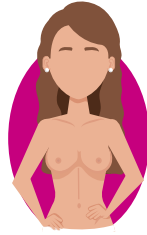
Elige un día del mes: Escoge un día fijo cada mes para realizar tu autoexamen, como el primer día después de tu período menstrual.



Párate enfrente del espejo y revisa cualquier anomalía.



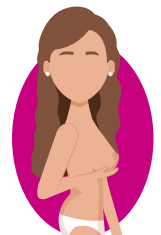
Junta tus manos detrás de la cabeza y empújalas hacia adelante para poder observar mejor.



Presiona las manos sobre la cadera e inclínate ligeramente para revisarte visualmente

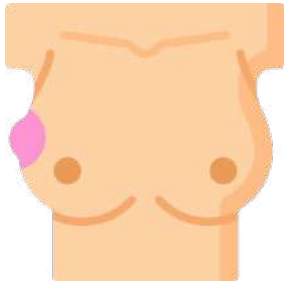


Recuéstate boca arriba con un brazo sobre la cabeza y una almohada abajo del hombro revisate los senos.



Presiona ligeramente cada pezón para determinar si hay secreción.

Crea una rutina: Incorpora el autoexamen como parte de tu rutina de cuidado personal.



¿Qué hacer si encuentras un cambio?

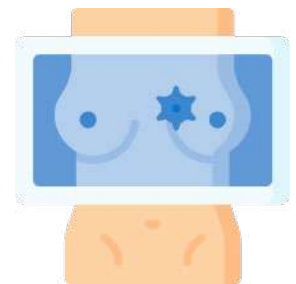
Si notas algún cambio en tus senos, no te alarmes. Es importante que consultes a tu médico lo antes posible para que te realice una evaluación completa. Recuerda que la mayoría de los cambios en los senos no son cancerosos, pero es fundamental descartar cualquier posibilidad.



¡Importante!



El autoexamen de mama no reemplaza la mamografía, que es un examen médico que utiliza rayos X para detectar el cáncer de mama en etapas tempranas. Consulta a tu médico sobre cuándo debes comenzar a realizarte mamografías.



¡Cuida de ti!

Al realizar el autoexamen de mama regularmente, estarás tomando un paso importante para cuidar tu salud y detectar cualquier posible problema a tiempo.



La Mamografía tu mejor aliada

¿Qué es una mamografía?

Una mamografía es una radiografía de tus senos. Es como una foto que permite a los médicos ver el interior de tus senos y detectar cualquier cambio inusual.

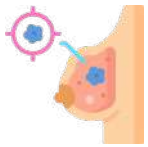


UN MES 
PARA CREER

¿Por qué es importante?



Detección temprana: La mamografía puede detectar el cáncer de mama en etapas muy tempranas, cuando es más fácil de tratar y las posibilidades de curación son mayores.



Sin síntomas: Muchas veces, el cáncer de mama no presenta síntomas en sus primeras etapas. Por eso, la mamografía es tan importante.



Mayor tranquilidad: Realizarte una mamografía regularmente te brinda tranquilidad y te permite disfrutar de una vida más plena.

UN MES 
PARA CREER

¿Cuándo debo empezar a hacerme mamografías?

Recomendaciones generales: Se recomienda que las mujeres comiencen a realizarse mamografías a partir de los 40 años. Sin embargo, es importante consultar con tu médico para determinar la frecuencia adecuada según tu historial médico y factores de riesgo.

¿Cómo es el examen?

Proceso simple y rápido: La mamografía es un procedimiento rápido e indoloro. Una técnica comprime suavemente tus senos para obtener imágenes más claras.

Preparación: No necesitas realizar ninguna preparación especial antes de la mamografía. Simplemente, evita usar desodorante, talco o lociones en el área de los senos el día del examen.

¿Es dolorosa?

Algunas mujeres pueden sentir molestia durante la compresión, pero generalmente es tolerable. El examen dura solo unos minutos.

¿Qué pasa si los resultados no son normales?

Si los resultados de tu mamografía muestran algún hallazgo sospechoso, tu médico te solicitará estudios complementarios para determinar si se trata de cáncer. No te alarmes, la mayoría de los hallazgos no son cancerosos.

Recuerda: La información sobre la edad recomendada para comenzar las mamografías y la frecuencia de los exámenes puede variar según las guías médicas locales.



EL APOYO DE

Mazola®
Rosá

UN MES 
PARA CREER



Nuestro compromiso

En Mazola Rosa, creemos que cada mujer merece una vida plena y saludable. Por eso, nos hemos comprometido a apoyar la lucha contra el cáncer de mama desde el año 2018.

Creemos en el poder de la unión y en la importancia de la prevención y detección temprana.

¿Cómo apoyamos?

Concientización: A través de campañas como esta, buscamos informar y sensibilizar a las mujeres sobre la importancia del autoexamen y las mamografías.

Donaciones a instituciones: "Realizamos donaciones a instituciones dedicadas a la investigación y tratamiento del cáncer de mama, para garantizar que las mujeres tengan acceso a los mejores cuidados.

Eventos: Organizamos eventos y actividades para unir a la comunidad y brindar apoyo emocional a las mujeres que enfrentan esta enfermedad.





La vida es un regalo. Cuídalo. Realizarte el autoexamen y acudir a tus chequeos médicos es una muestra de amor propio.

¡tú puedes!

Mazola[®]
Rosá

